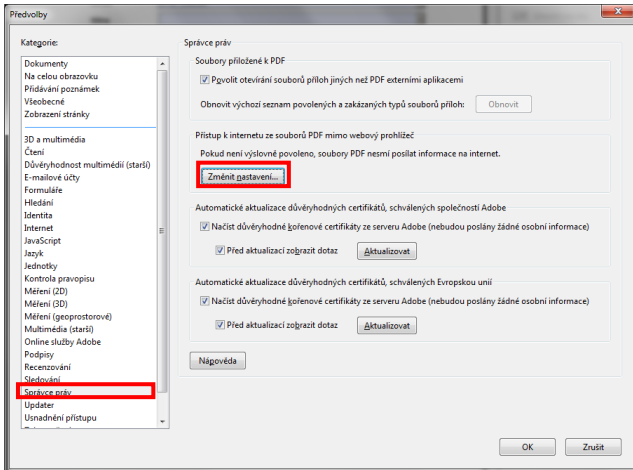


# Úprava nastavení programu Adobe Reader pro vzdálené načítání dat do PDF formulářů

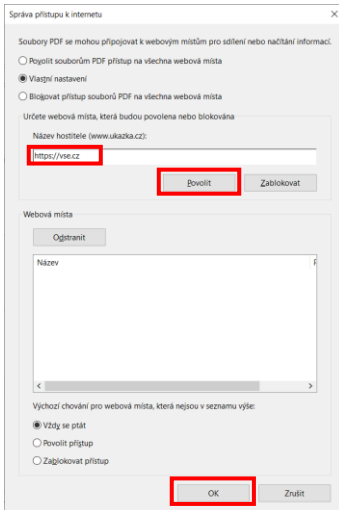
Nutnou podmínkou pro korektní načítání dat je funkční připojení k síti VŠE ze zařízení připojeného jako zaměstnanecké. Mimo VŠE je nutné použít VPN (viz <https://internet.vse.cz/vpn/>).

**U standardních instalací počítačů prováděných Centrem informatiky VŠE je níže uvedené nastavení již provedeno.**

- 1) V programu Adobe Reader zvolit v menu Úpravy => Předvolby => Kategorie: Správce práv => sekce „Přístup k internetu ze souborů PDF mimo webový prohlížeč“ kliknout na tlačítko „Změnit nastavení...“



- 2) Pro vlastní nastavení zadat název hostitele: „https://vse.cz“ a kliknout na tlačítko Povolit a pak na tlačítko OK.



- 3) V kategorii: „Zabezpečení rozšířené“ vyškrtnout volbu „Povolit rozšířené zabezpečení“ a potvrdit tlačítkem OK.

